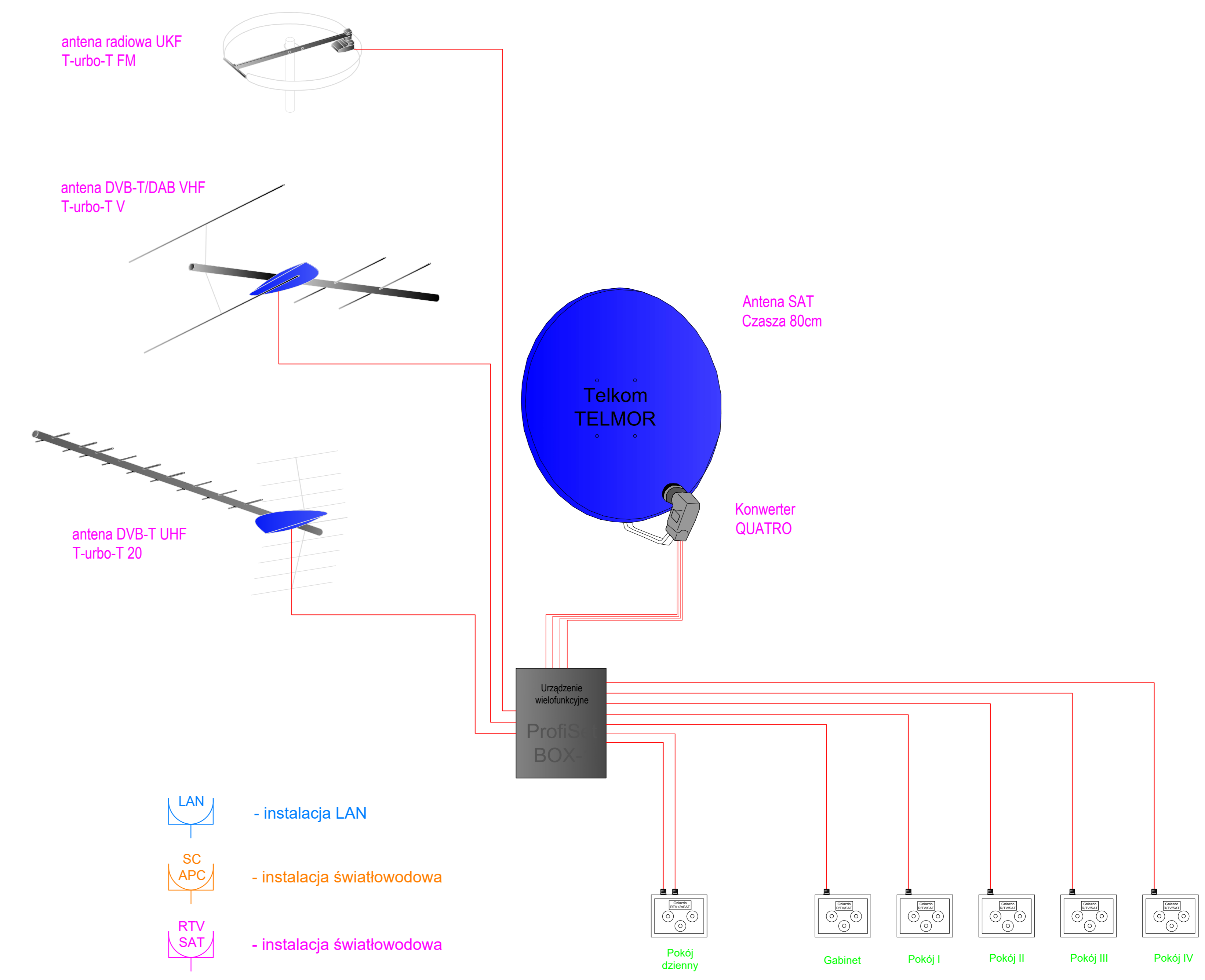
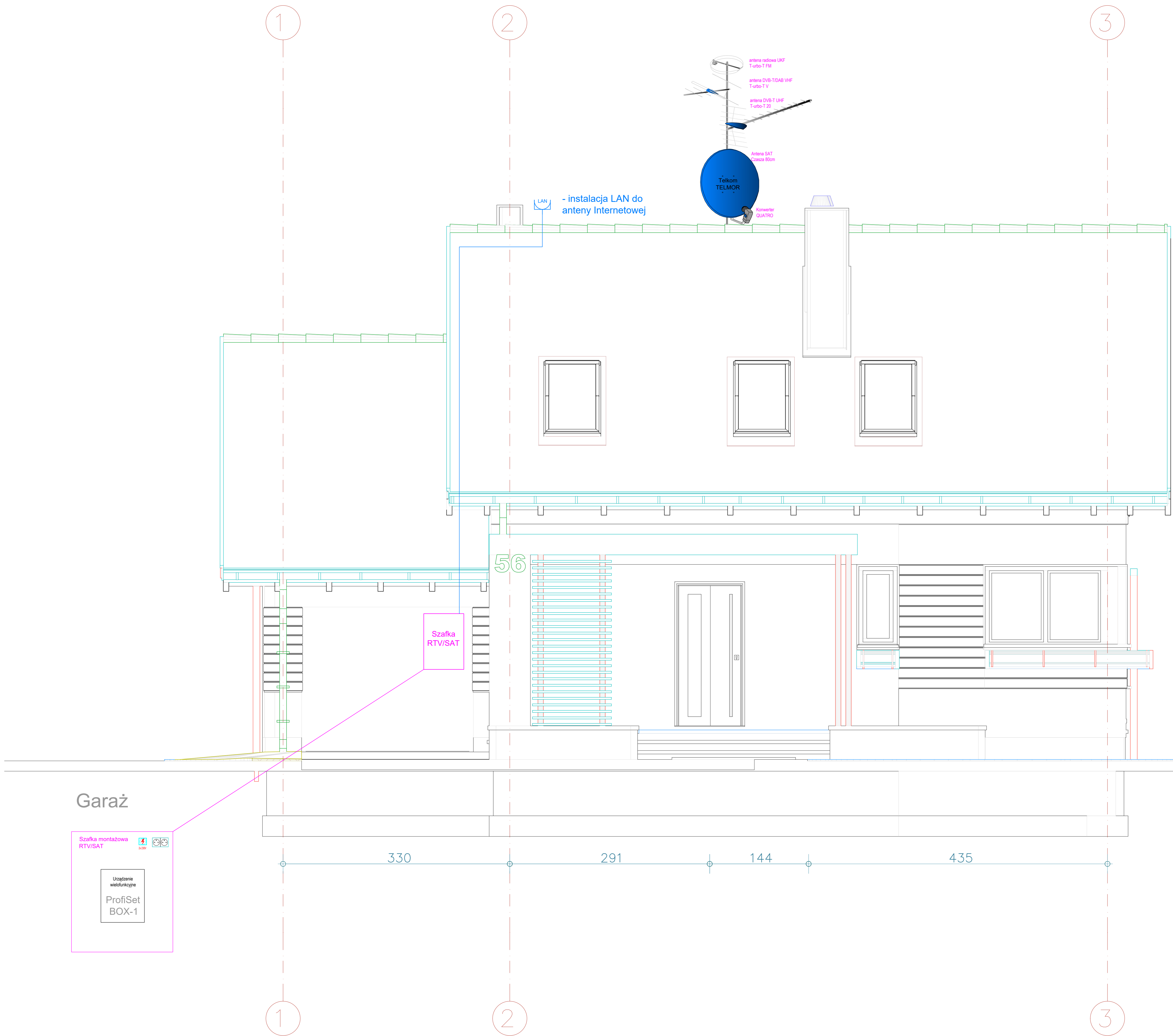


Schemat instalacji RTV/SAT



 GZT TELKOM-TELMOR Sp. z o.o. ul. Schuberta 104 80-172 Gdańsk www.telmor.pl	Dom jednorodzinny: ALEX_NEO	PROJEKTANT
	Branża: elektroniczna	Dział techniczny GZT Telkom-Telmor tel. 58 3823 354, 607 453 055
	TYTUŁ: Projekt instalacji RTV/SAT	wsparcie@telmor.pl, projekty@telmor.pl

hp - wys. dolnej krawędzi otworu okiennego
 NA RYSUNKU
 Rs - rura spustowa o 100
 - kratka kanalizacyjna wg proj. instalacji sanitarnej
 K1, K2... - pion kanalizacyjny wg proj. instalacji sanitarnej
 RG - rozdzielnia główna
 ** - lodówka
 - zmywarka
 g/e - kuchenka gazowo-elektryczna
 L - lodówka

UWAGI :

dla prawidłowej pracy kominka należy zapewnić dopływ powietrza z zewnątrz w sposób dostosowany do mocy kominka np. przez rozszczelnienie okien w pomieszczeniu lub bezpośrednio do galeńki kondensat o średnicy ok. 10cm w warstwach podłogi. Kanał powinien mieć wlot w ścianie zewnętrznej (nagły wschodnie) min. 50cm nad ziemią zabezpieczony kratką i posiadać klapę zwrotną, która uniemożliwi zasysanie zimnego powietrza, gdy kominek nie pracuje.

NADPROŻA systemowe prefabrykowane TYPU "U24"




U24/120_ 1 szt.
 U24/150_ 3 szt.
 U24/230_ 2 szt.
 U24/320_ 1 szt.


NADPROŻA systemowe prefabrykowane TYPU "BN"

BN11,5/125 4 szt.

izolację przeciwwilgociową pionową wyprowadzić 100cm ponad teren, wokół budynku wykonać opaskę ze żwiru szer. min. 50cm, a w razie potrzeby wykonać drenaż opaskowy, taras i podest wejściowy dylatować, posadzki tarasów i podestu wejściowego wykonać z płyt tarasowych mrozoodpornych i antypoślizgowych lub z kostki brukowej, wokół otworów okiennych wykonać węgorki z materiału termoizolacyjnego o szer. 3/4 ościeżnicy wszystkie przejścia instalacyjne w ścianach zewn. należy zaizolować przez odpowiednie uszczelnienie i zalanie lepikiem, przebieg instalacji wg projektów branżowych, lokalizacja wodomierza, rozdzielni wg projektów branżowych

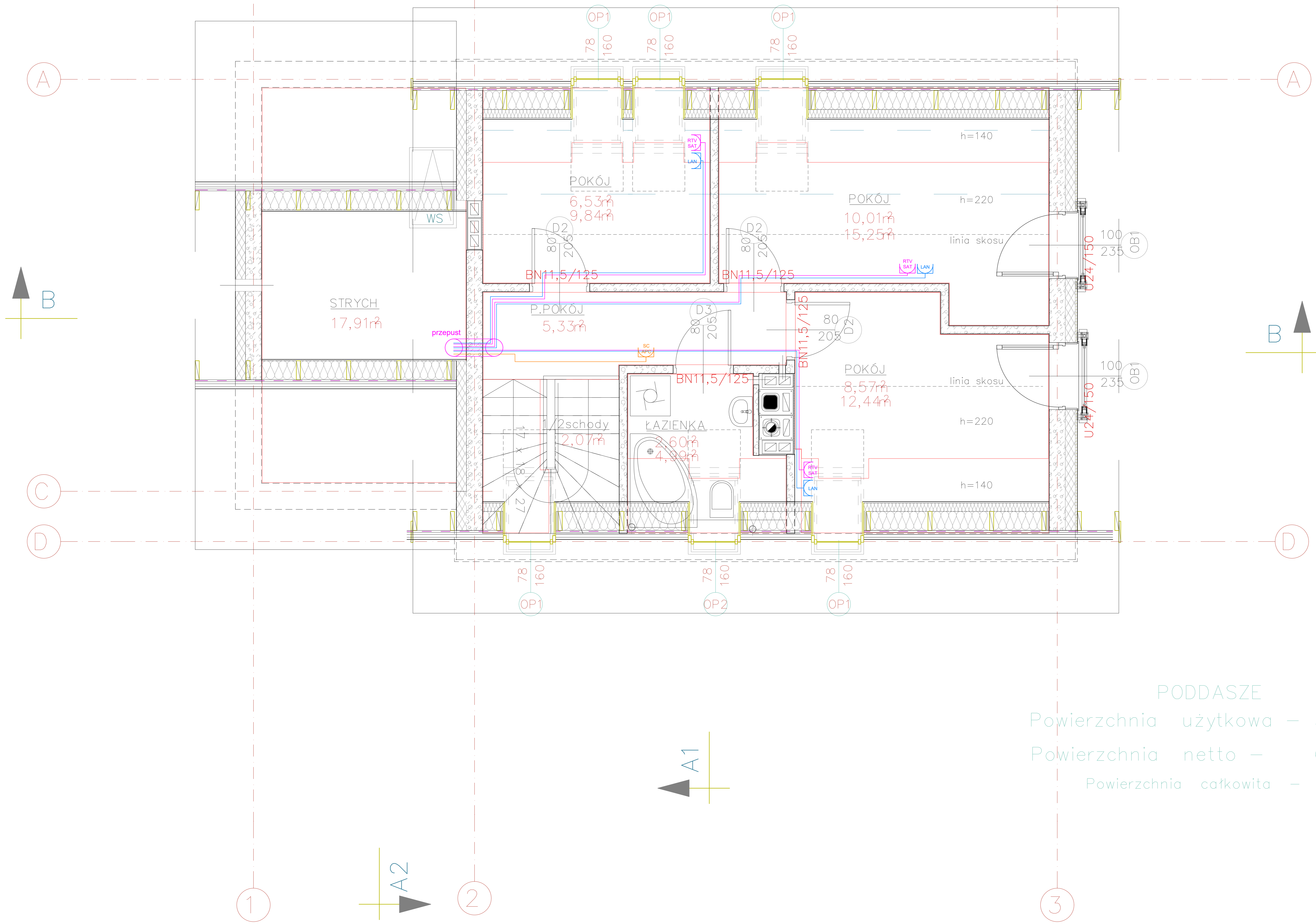
PARTER
 Powierzchnia użytkowa - 45,98 m²
 Powierzchnia netto - 69,15 m²
 Powierzchnia całkowita - 90,82 m²
 + Powierzchnia tarasów - 84,58 m²

-  - instalacja LAN
-  - instalacja światłowodowa
-  - instalacja światłowodowa

 GZT TELKOM-TELMOR Sp. z o.o. ul. Scherberta 104-90-172 Gdańsk www.telmor.pl	Dom jednorodzinny: ALEX_NEO	PROJEKTANT
	Branża: elektroniczna	Dział techniczny GZT Telkom-Teimor tel. 58 3823 354, 607 453 055
	TYTUŁ: Projekt instalacji RTV/SAT	wsparcie@telmor.pl, projekty@telmor.pl

OZNACZENIA NA RYSUNKU

- hp - wys. dolnej krawędzi otworu okiennego od posadzki
- kratka kanalizacyjna
- K1, K2, ... - pion kanalizacyjny
- OP - okno połaciowe
- WS - wyłaz na strych 70 x 120



NADPROŻA systemowe prefabrykowane TYPU "U24"

U24/150 2 szt.

NADPROŻA systemowe prefabrykowane TYPU "BN"

BN11,5/125 4 szt.

- instalacja LAN
- instalacja światłowodowa
- instalacja światłowodowa

 <small>GZT TELKOM-TELMOR Sp. z o.o. ul. Schuberta 104 80-172 Gdańsk www.telmor.pl</small>	Dom jednorodzinny: ALEX_NEO	PROJEKTANT
	Branża: elektroniczna	Dział techniczny GZT Telkom-Telmor tel. 58 3823 354, 607 453 055
	TYTUŁ: Projekt instalacji RTV/SAT	wsparcie@telmor.pl, projekty@telmor.pl

PODDASZE

Powierzchnia użytkowa - 32,93 m²

Powierzchnia netto - 67,95 m²

Powierzchnia całkowita - 90,82 m²